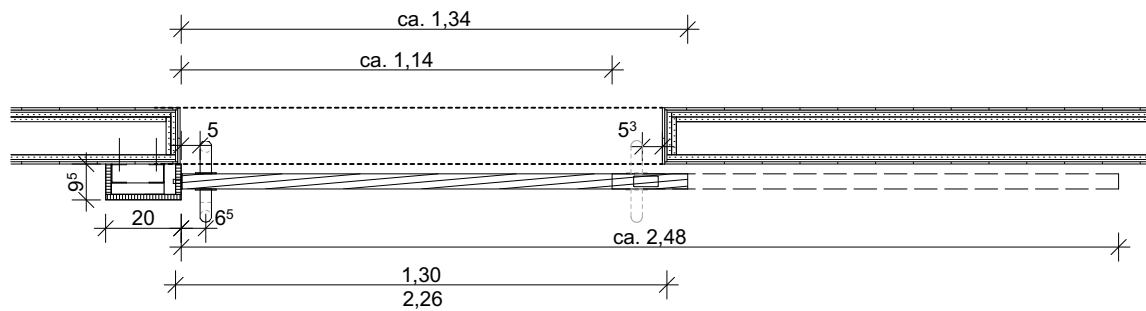
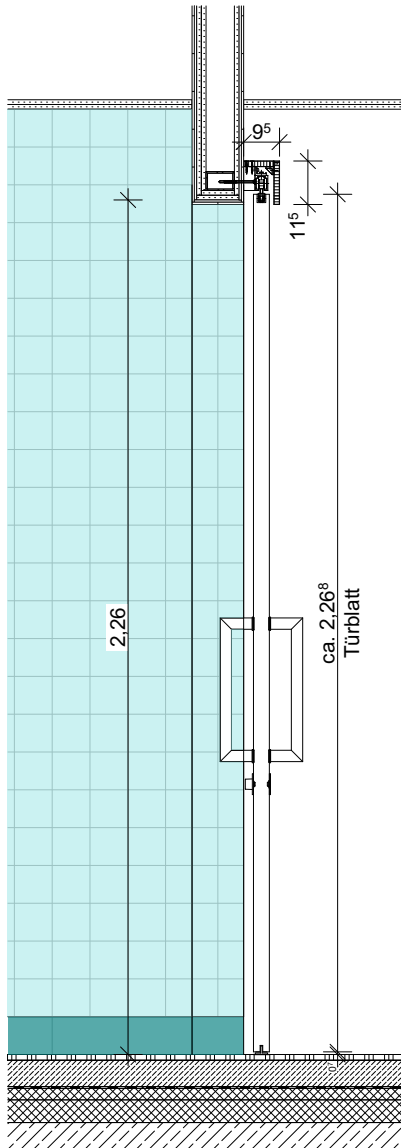


Ansicht M1:20

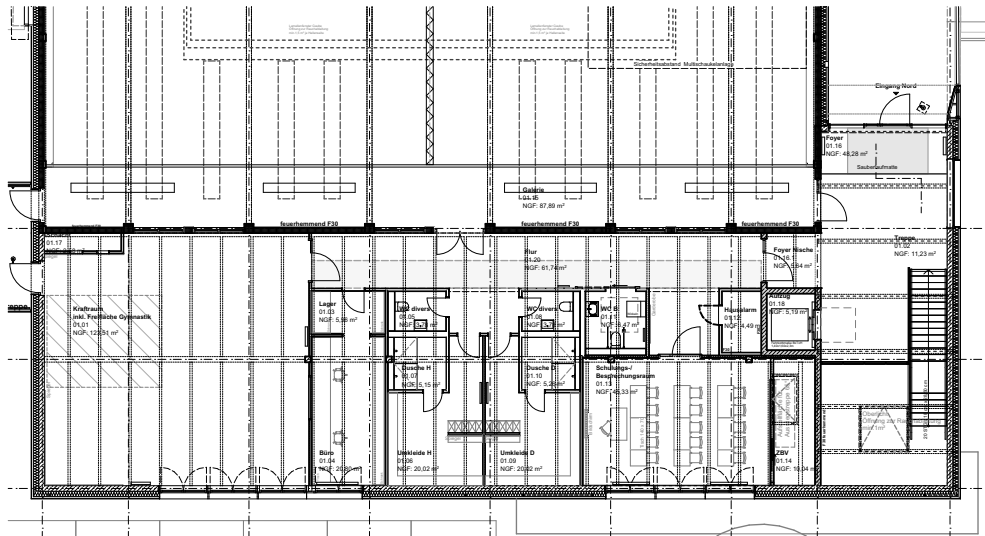


lichter Durchgang min. 1,12 m

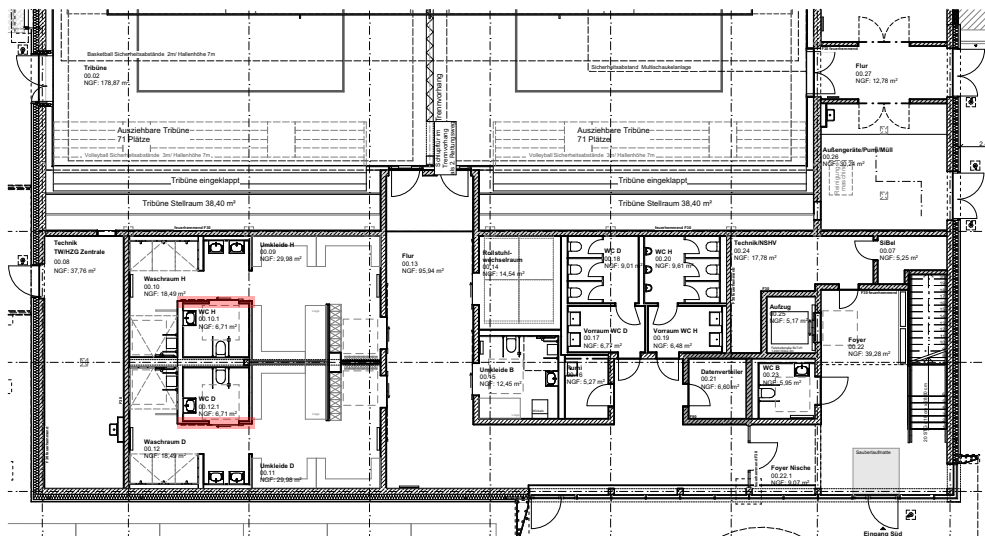
Schnitt horizontal M1:20



Schnitt vertikal M1:20



Übersicht Obergeschoss



Übersicht Erdgeschoss


Schiebetür einflüglig, Trockenbauwand EG, WCs Umkleiden:

Schiebetürbeschlag Wandmontage u. Holztürblatt, Befestigung an Trockenbauwand mit Fliesenbelag, Dekor uni, Farbe nach Wahl des AG, Nassraumtür, Führungsschiene hinter Holzverkleidung oben, barrierefreie Ausführung, Griffstangengarnitur, mit WC-Schließung, lichte Durchgangsbreite min. 1,12m

TU.I.EG.006-02
TU.I.EG.007-02

±0,00 = 120,80 m üNN = OKFFB EG

Alle Höhenangaben beziehen sich auf Oberkante Fertigfußboden. Sämtliche Maße sind eigenverantwortlich am Bau zu prüfen. Unstimmigkeiten sind vor Bauausführung mit den Planungsbüros zu klären.

 <p>Staatliches Baumanagement Braunschweig</p> <p>An der Martinikirche 7 38100 Braunschweig</p>	<p>Ostfalia Hochschule f. angewandte Wissenschaften Am Exer 5, 38302 Wolfenbüttel WBU7031 - 01 HHV-Nr.: 11080-E9-0001</p> <p>Neubau Sport- und Bewegungshalle</p> <p>Hochbau Innentüren Schiebetür Trockenbau EG</p>	<p>Ausführungsplanung -Vorabzug-</p> <p>Datum: 06.02.2026 Plan-Nr.: B-_5A-D-27113_00 Index: 00 Maßstab: 1:20 Blatt-Gr.: 420 x 297</p>
--	---	---